

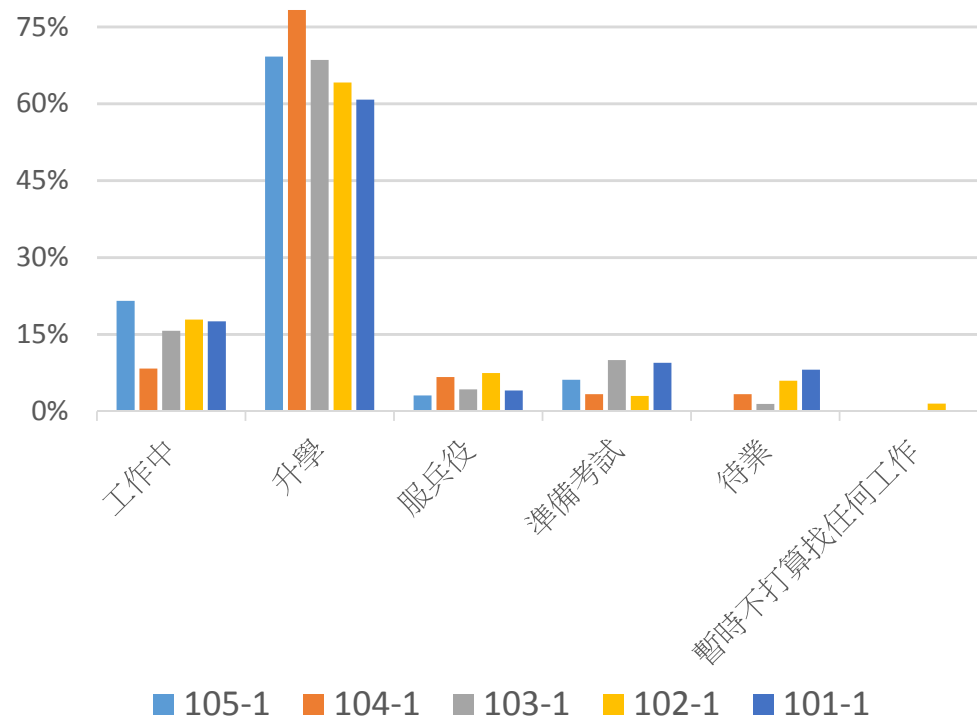
高雄醫學大學醫藥暨應用化學系 畢業生流向



107.11.01

大學部 近5屆畢業生畢業後一年流向情形

畢業學年度-畢業後年度	工作中 (含職業軍人)	升學	服兵役 (含等待服役中)	準備考試	待業	暫時不打算找任何工作	回答此份問卷人數
105-1	22%	69%	3%	6%	0%	0%	65
104-1	8.3%	78.3%	6.7%	3.3%	3.3%	0.0%	60
103-1	15.7%	68.6%	4.3%	10.0%	1.4%	0.0%	70
102-1	17.9%	64.2%	7.5%	3.0%	6.0%	1.5%	67
101-1	17.6%	60.8%	4.1%	9.5%	8.1%	0.0%	74

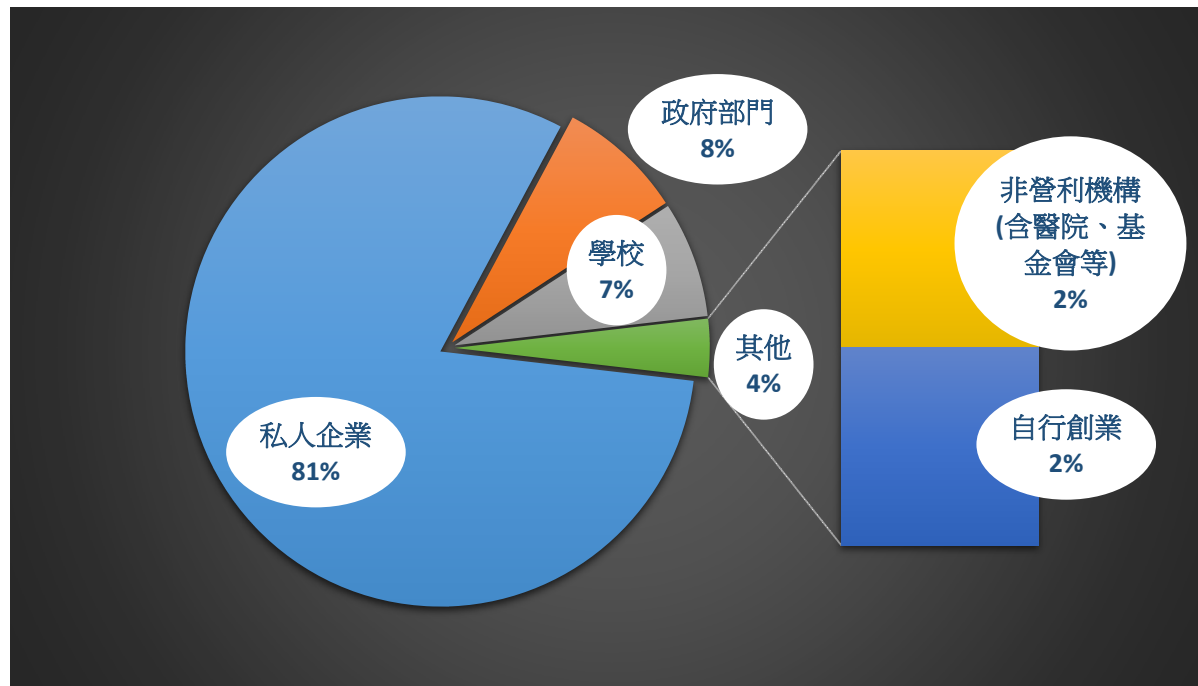


資料來源：高雄醫學大學-問卷調查系統 1071031

大學部

近6屆畢業生就職機構性質 (樣本數=163)

- 調查之畢業生屆別：104、105學年度畢業生畢業後1年；103、102學年度畢業生畢業後3年；101、100學年度畢業生畢業後5年。共6屆畢業生。

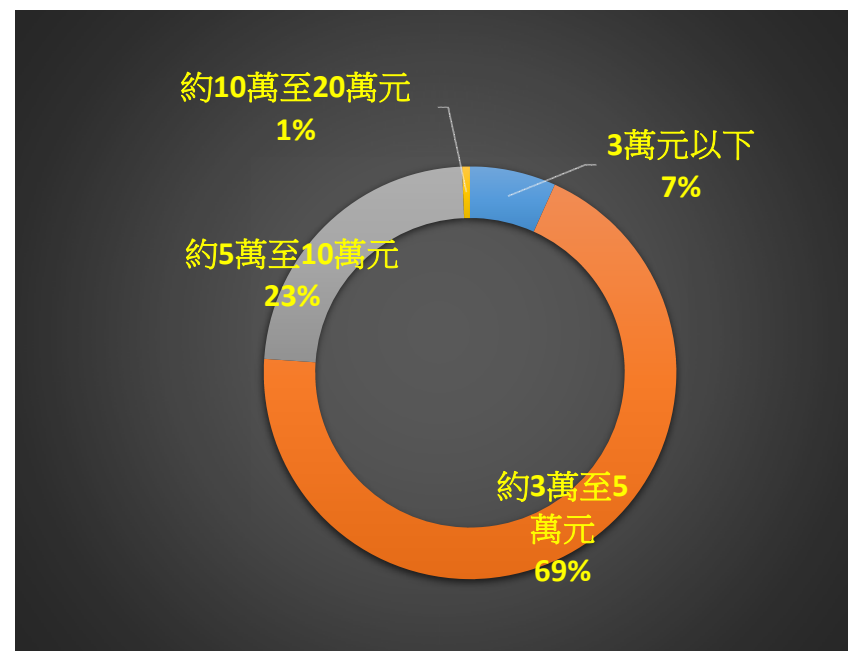
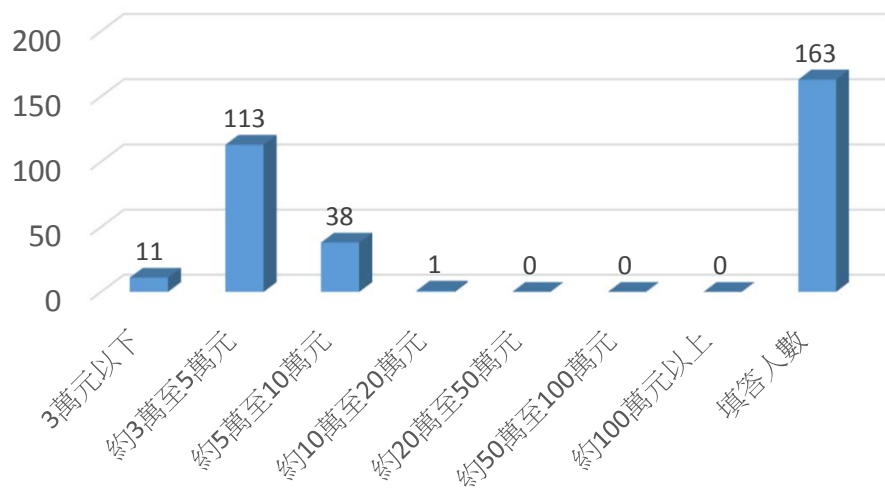


資料來源：高雄醫學大學-問卷調查系統 1071031

大學部

近6屆畢業生薪資分布情形 (樣本數=163)

- 調查之畢業生屆別：104、105學年度畢業生畢業後1年；103、102學年度畢業生畢業後3年；101、100學年度畢業生畢業後5年。共6屆畢業生。



大學部-畢業後1、3、5年之3屆畢業生 平均薪資表現情形

薪資 畢業生	3萬元以下 (A)	約3萬至5萬元 (B)	約5萬至10萬元 (C)	約10萬至20萬元 (D)	20萬元以上 (E)	填答 人數	總樣本數 (F)	平均薪資(元)
105-1	4	8	2	0	0	14	30	41,167
104-1	0	5	0	0	0	5		
103-1	3	7	1	0	0	11		
103-3	2	17	10	0	0	29	93	47,527
102-3	1	27	3	0	0	31		
101-3	1	26	5	1	0	33		
101-5	1	24	14	1	0	40	139	50,719
100-5	3	32	9	0	0	44		
99-5	3	40	9	3	0	55		

計算公式： $(A*3萬 + B*4萬 + C*7.5萬 + D*15萬 + E*20萬) / F$

資料來源：高雄醫學大學-問卷調查系統 1071031

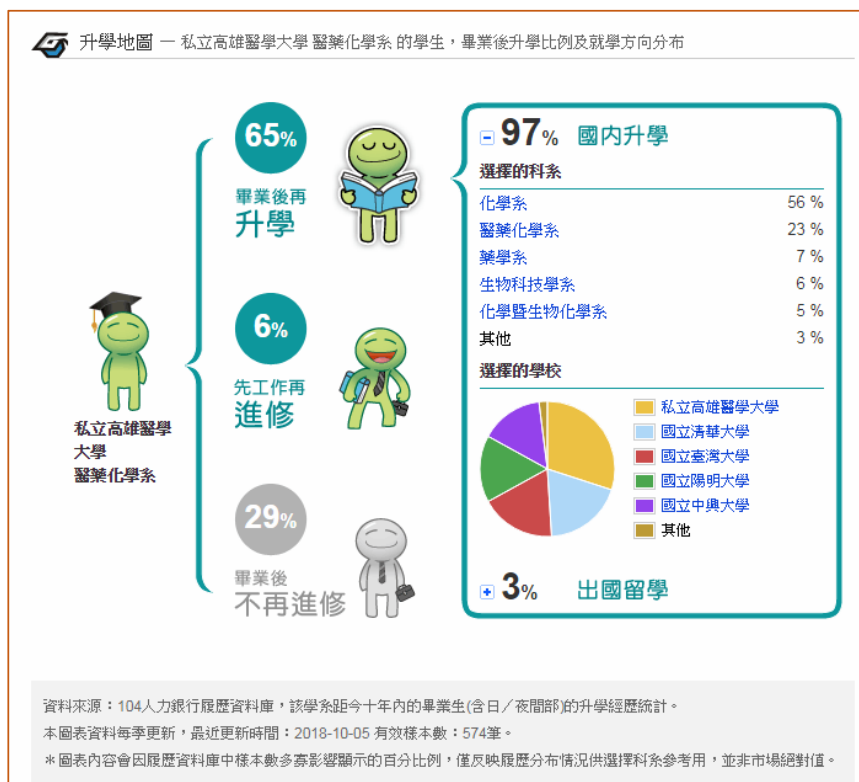
2016年調查畢業後五年學生薪資狀況

科系 (大學部)	薪資/人數	3萬以下 人數	3-5萬 人數	5-10萬 人數	10-20萬 人數	20萬 以上人數	總人數	平均收入	排序
牙醫學系		3	0	19	18	3	43	\$111,977	1
醫學系		0	1	57	39	4	101	\$108,564	2
學士後醫學系		0	0	31	8	1	40	\$93,125	3
藥學系		0	17	45	0	1	63	\$67,540	4
醫學檢驗生物技術學系		0	6	4	1	0	11	\$62,727	5
物理治療學系		1	13	4	0	1	19	\$55,263	6
醫藥暨應用化學系		3	40	9	2	1	55	\$52,091	7
化粧品學系		5	24	12	1	0	42	\$51,429	8
醫學影像放射科學系		0	17	4	1	0	22	\$51,364	9
腎臟照護學系二年制在職專班		0	22	10	0	0	32	\$50,938	10
呼吸治療學系二年制在職專班		1	19	8	0	0	28	\$49,643	11
醫學社會與社會工作學系		1	22	3	0	1	27	\$49,444	12
運動醫學系		5	17	3	0	1	26	\$48,269	13
公共衛生學系		2	22	8	0	0	32	\$48,125	14
護理學系		2	38	11	0	0	51	\$47,157	15
心理學系		3	22	1	0	1	27	\$46,111	16
生物醫學暨環境生物學系		1	19	4	0	0	24	\$45,417	17
生物科技學系		3	14	4	0	0	21	\$45,238	18
呼吸治療學系		1	27	3	0	0	31	\$43,065	19
醫療資訊管理學系		1	28	3	0	0	32	\$42,969	20
口腔衛生學系二年制在職專班		2	3	1	0	0	6	\$42,500	21
學士後醫學檢驗數據整合判讀學士學位學程		0	13	1	0	0	14	\$42,500	22
口腔衛生學系		2	9	1	0	0	12	\$41,250	23
職能治療學系		3	16	0	0	0	19	\$38,421	24

資料來源：本校學生事務處職涯發展組提供 106.09

104人力銀行-本學系畢業生流向

升學地圖



就業地圖



最新資訊請以104人力銀行公告為準 <https://reurl.cc/zbmZ6>