



16
37
家
企
業
個
名
額



學系特色

本系以培育合乎社會需求的統計專才為宗旨，辦學有下列特色：

- 一、**課程學程化**：推廣統計方法於商業、工業、生物三大領域的應用，並規劃商業統計與管理、工業統計、生物統計、精算與資料科學等五大學程。
- 二、**教學多元化**：實體課程、遠距學習、程式實作、英語授課、成果發表、以實整虛等多元化教學方式。
- 三、**產學跨域化**：強化研究、數據科學與企業產學合作，打造學用合一的學習環境。
- 四、**交流國際化**：提供西南財經大學與廈門大學交換生、「1+1 碩士雙聯學位」等深造機會。
- 五、**技能專業化**：每學期舉辦統計專業證照考試；結合系友專業知識與業界經驗，舉辦「深度資料力培訓計畫」，訓練學生的統計實務应用能力。
- 六、**職涯精進化**：結合系友力量舉辦「企業導師」與「職涯導師」活動，開創職涯第一、二哩路；大四開設全時全職全薪「學生校外實習」，完成職涯第三哩路，強化學用合一，提升學生就業競爭力。



在上述特色為拓展基礎下，本系以此特色做為未來發展策略，進而採取行動方案如下圖

所示：



六大特色如下：



教學多元化 激發學習力

成果發表

英語授課

實體課程

程式實作

以實整虛

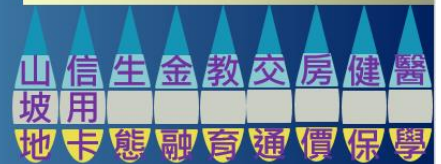
遠距課程



產學跨域化 培養整合力

數據科學

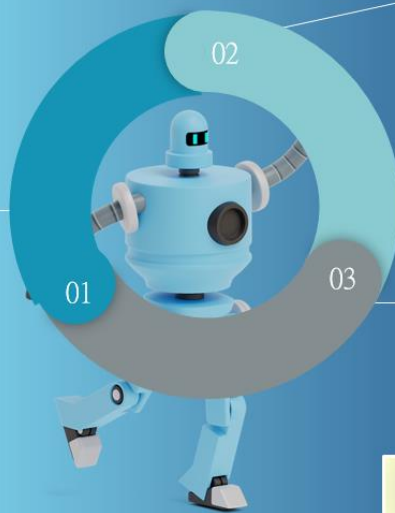
跨領域合作分析實務資料



研究

跨領域合作發表論文

生	地	商	財	工
物	理	業	務	業
醫	科	管	金	管
學	學	理	融	理



企業

跨領域產學合作研究案

鴻海

鈺德

委託調查

交流國際化 開拓視野力

廈門大學/西南財 經大學交換計畫



特約講 座課程



碩士 1+1 雙聯 學制

姊妹 校交 流



技能專業化 厚植競爭力

專業證照認證



數據分析競賽



深度資料力培訓計畫



工作坊



職涯精進化 提升就業力



職涯講座



企業徵才說明會

職涯導師

統計系系友會「職涯導師活動」 — 打動企業的履歷撰寫與模擬面試

統計系系友會於5月26日(六)在體育大樓9302A，首次舉辦「職涯導師活動」，由副會長陳俊傑主持，邀請到資深系友、擔任高級電子人資經理林偉祥擔任嘉賓嘉賓人，與同學分享企業履歷撰寫技巧及面試心得。

此外，還邀請系友多年其寶貴經驗的優秀系友們，進行一對一模擬面試，希望為即將畢業的同學們提供一把開關職涯大門的鑰匙。

除了統計系同學踴躍參加外，還有在學生及不同學系的學生亦踴躍參加。過程中同學們相當專注，在講座及個別輔導結束後，也踴躍向導師尋求專業建議及面試經驗。

希望藉此活動，作為畢業系友及在校生的橋樑，協助後人順利就業，並期待同學們未來回到母校及系上給予支持，成為良性循環，持續關注系友人的競爭力。



1

3

5

7

企業實習



企業參訪

企業導師



企業實習說明會



16
37
家企業
個名額