

# 多元整合的課程/人才培育

√ 與產業接軌

√ 系統性教學

√ 理論與實務



休憩經營

管理人才



休憩活動

設計人才



休閒運動

指導人才



環境規劃

教育人才



## 休閒遊憩

- 休、觀、概
- 商業遊憩
- 國家公園
- 社區休閒
- 休閒社會學



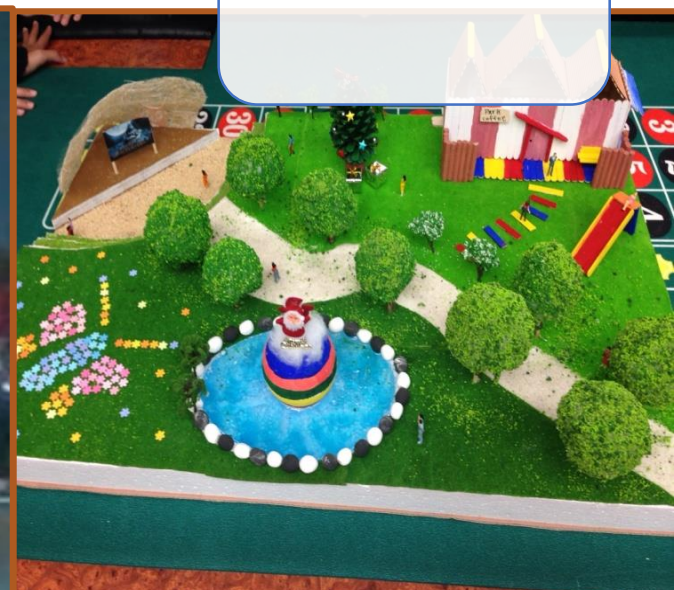
## 經營管理

- 人力/行銷/會計/財務
- 安全風險
- 組織管理
- 休憩產業經營管理



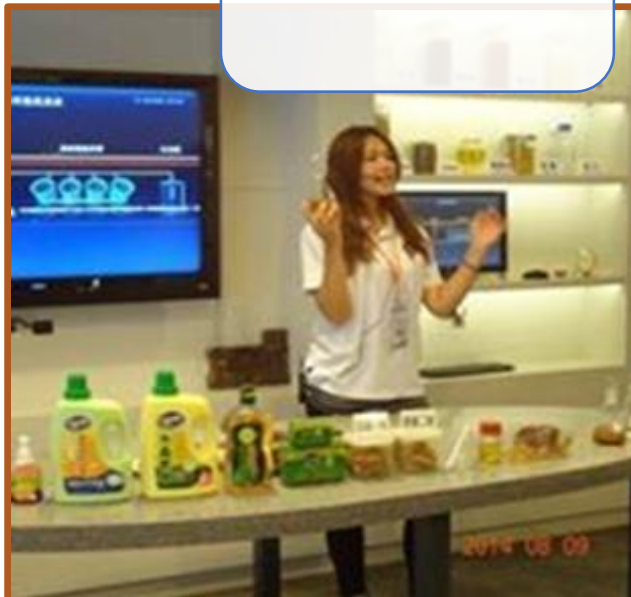
## 空間規劃與設計

- 資源調查
- 法令政策
- 規劃設計
- 規劃模型
- 多媒體



## 導覽解說

- 環境保育
- 導覽解說
- 領導統御
- 遊程規劃
- 休閒美學



## 休閒運動

- 戶外遊憩
- 休閒運動
- 水域遊憩
- 俱樂部管理



## 活動企劃

- 文化創意
- 活動企劃管理
- 節慶活動規劃



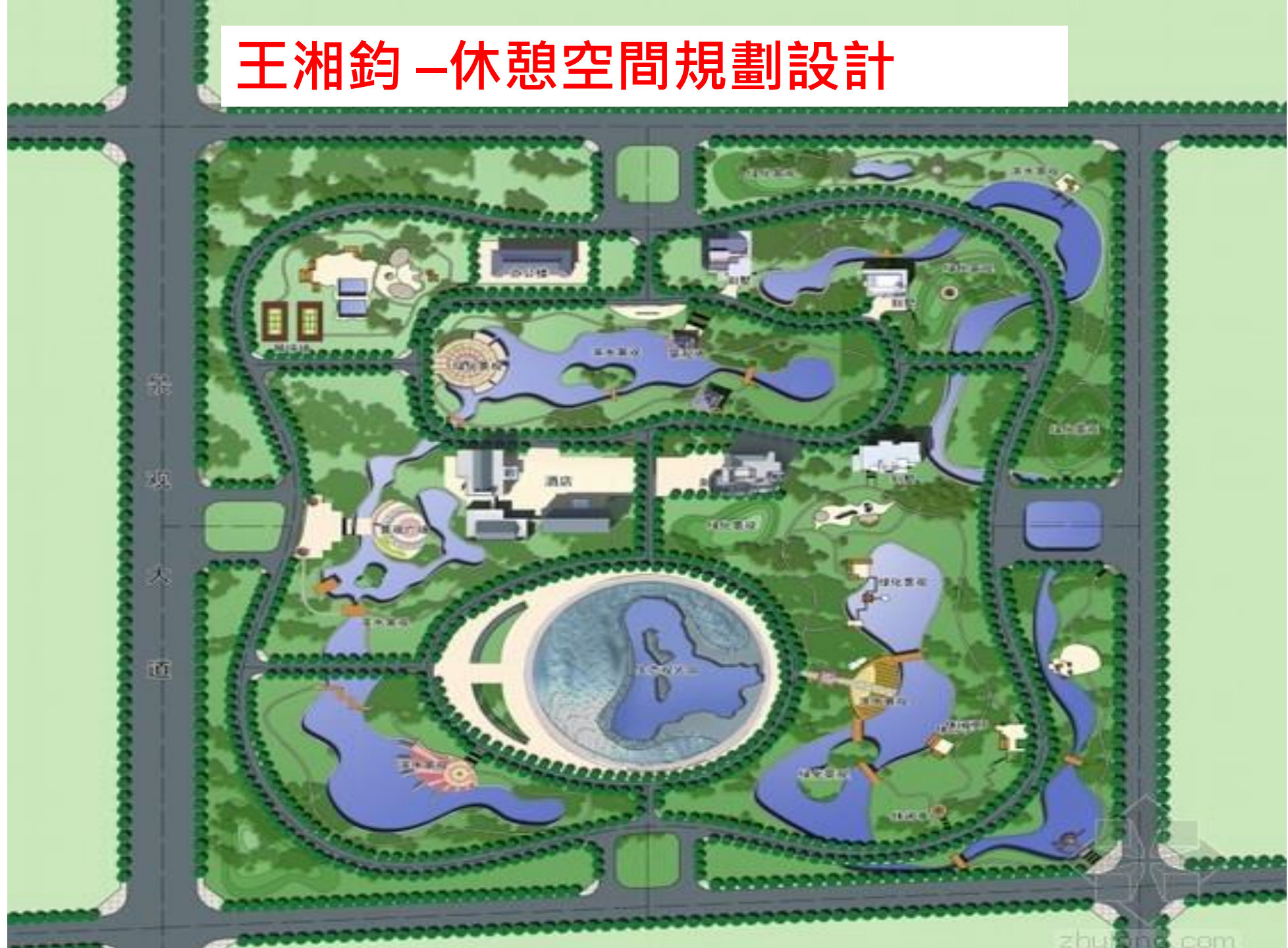


## 張慈耘-休憩經營管理(觀光工廠)





# 王湘鈞－休憩空間規劃設計







鄒欣妤-活動企劃(遊艇)





**劉祐齊-休憩導覽解說/活動執行(渡假村)**







桃園縣足球協會  
運動俱樂部

**林哲瑋-休閒運動(足球教育)**



# 歡迎來到 銘傳休憩系

我們重視休閒活動管理與經營  
& 活力迎向國際化挑戰的科系



第一屆畢業生職場資歷只有10年 但職場發展成就令人驚艷!

未來的就業機會在於『多元能力』!  
多元能力=薪資力

大學畢業生薪資水平調查

學系	畢業後1年		畢業後3年		畢業後5年	
	平均月薪	樣本數	平均月薪	樣本數	平均月薪	樣本數
全校第二-休閒遊憩管理學系	30,***	27	34,***	32	41,***	15
餐旅管理學系	29,***	38	31,***	36	35,***	17
觀光事業學系	30,***	32	31,***	33	41,***	13
觀光學院	30,124	97	32,614	101	39,222	45
全校平均(中位數)	29,500		33,000		--	--

註:2015年調查結果:休憩系畢業生畢業後一年和三年後的平均薪資,在本校僅次於新聞系

畢業1-2年校友 高就業、穩薪資  
就業能力多元&薪資成長穩定

**休閒遊憩服務與管理**

可口可樂世界、南僑觀光工廠、宏洲觀光工廠、大倉遊藝事業、True Yoga健身事業、高中觀光科老師、台電(足跟磚)、中央酒樓廚師、休閒活動企劃與公關

優秀校友:  
林的、林鈺閔、劉佑齊、鄒欣婷、林伯亞、徐莉棋、任永沛、李雅琳、吳佳儒、李峻嘉、林孟潔

薪資水平:  
NT\$29,000-45,000  
(比賽獎金另計)

**休閒週邊產業行銷與管理**

移民署、旅報旅遊媒體、婚禮企劃顧問、卡迪儀休閒產品、Gogoro電動車、Channel I精品企劃(新加坡)、精品空間設計與執行(澳門)

優秀校友:  
許宇詩、李沅臻、黃中南、林語涵、陳思慮、陳蓉儀、王翊婕、沈伶潔、陳柏鈞

薪資水平:  
NT\$30,000-250,000

**EVA China Airline 空服和地勤人員**

優秀校友:  
丁學好

薪資水平:  
NT\$65,000以上

**餐飲業 (礁溪長發風、春水堂、咖啡休閒創業)**

優秀校友:  
林秀頤、鍾晴、賴晴暄、陳品熹

薪資水平:  
NT\$27,000-33,000

**旅行社 (雄獅、百威、可樂)**

優秀校友:  
趙之瑜、楊家瑜、陳宜安

薪資水平:  
NT\$28,000-29,000



畢業3年以上的校友 已經各自頂著一片天  
大型休閒觀光及周邊產業多元&中高階經理人拚進化