

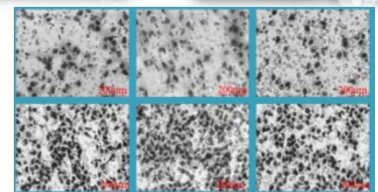
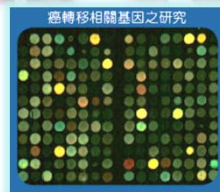
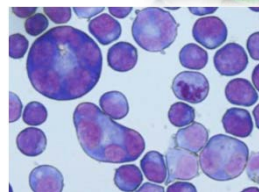
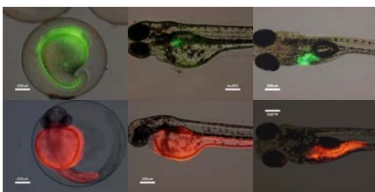
師生成果亮點

107年研究所甄選入學，台灣大學錄取6人次、成功大學6人次、陽明大學6人次、中正大學5人次、中山大學8人次、中興大學21人次等，錄取名單請連結本系網頁或FB粉絲頁查詢最新資訊。

- 與美國姐妹校史德林學院 (Sterling College) 生物系教授於暑假合作開設全英語授課課程，讓學生體驗美國大學之教學情境。
- 置「LED植物工廠」，整合生物科技、光電科技及材料科技，開發整廠技術輸出。
- 通過大專學生參與專題研究計畫、大專畢業生創業服務計畫等，輔導學生創業、產學合作廠商達30家以上。
- 與美國、波蘭及保加利亞國家科學院進行國際研究合作與交換學生計畫。
- 與「彰化基督教醫院」及「昕穎生醫技術公司」簽署產學暨建教合作計畫。
- 教師研究成果榮獲國家發明創作獎與多國專利。
- 104~106連續三年榮獲科技部大專生研究創作獎。



特色教學與重點研究



遺傳診斷、胚胎基因診斷與胎兒醫學
應用次世代定序於非侵入性產前遺傳診斷
抗癌天然成分開發
微生物抗藥機轉及致病機制研究與檢測技術開發
癌細胞轉移及抗藥作用機制研究與檢測技術開發

動物疾病模式及功能性蛋白質檢測平台之建立
動植物抗病與抗逆境製劑開發
動植物疾病檢測試劑研發
藥用植物耐逆境機制研究與應用
藥用植物LED工廠應用開發

六車共構交通網便捷

- 台中彰化高鐵交通車
- 員林客運入校設站
- 彰化客運入校設站
- 校外住宿區接駁車
- 校園巡迴接駁車
- 特約24小時計程車



大學城525接駁車



1688員林生活圈交通車



6700員林客運公車



6914彰化客運公車

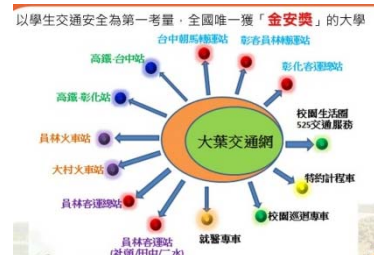


校園巡迴車



高鐵接駁車

(詳情請參考學校網站首頁交通資訊專區)



好行 學校每年投入千萬經費，推動「六車共構」交通網，「大葉校園公車服務」執行標準
準、明確、全面、落實交通服務，為大專公運人樹立學習榜樣。

完成六車共構
每日276班次
每日6車
每日6車
每日6車

彰化市生活圈 525接駁車
• 大學城「525接駁車」：
• 距離學校5公里內(依行駛路線)：
• 20分鐘一班車。
• 另有5分鐘快速接駁服務。
• 校園服務：每12分鐘一班車。
• 特約計程車：24小時服務。

員林市生活圈 1688接駁車
彰化高鐵路 6914接駁車

◆全台首創◆班次最密集◆大學城交通網◆六線公車悠遊
每天276密集班次；3至5分鐘一班車